

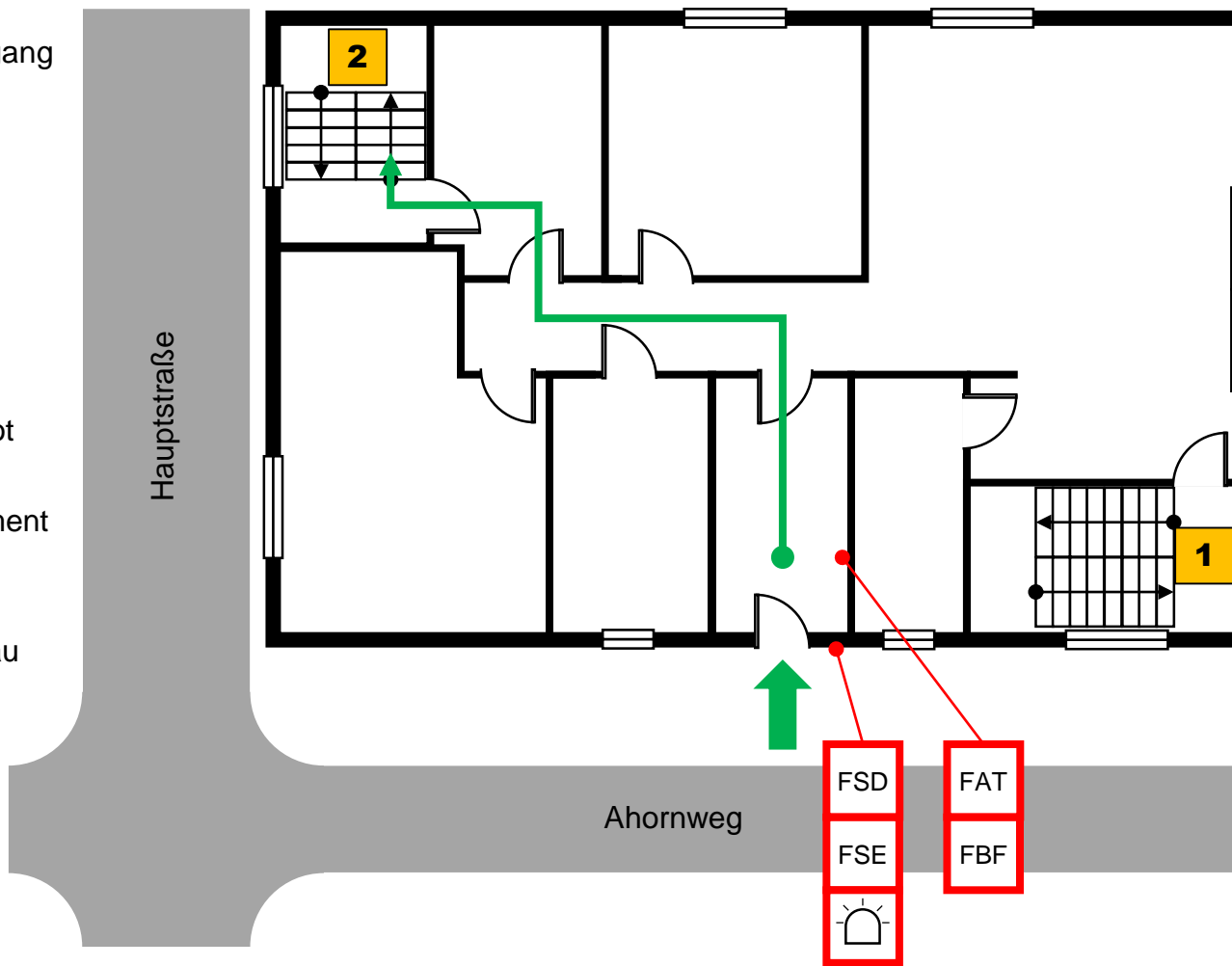
## Ausführung von Laufkarten für Brandmeldeanlagen

- Laufkarten für Brandmeldeanlagen im Landkreis Fulda müssen der DIN 14675-1 entsprechen. (Nr. 10.2 bis 10.4 und Anhang I)
- Andere Symbole und Einrichtungen als in DIN 14675-1 Nr. 10.2 genannt dürfen nur nach Zustimmung der Brandschutzdienststelle im Einzelfall in den Laufkarten aufgenommen werden.
- In der Legende sind nur diejenigen Symbole aufzunehmen, die auf der jeweiligen Laufkarte Verwendung finden.
- Sofern aufgrund der Ausdehnung des Objektes die Erkennbarkeit im Format DIN A4 nicht gegeben ist, sind die Laufkarten im Format DIN A3 auszuführen. Auf die Verwendung eines entsprechenden Laufkartendepots ist zu achten.
- Die Laufkarten sind vorab stichprobenartig der Brandschutzdienststelle zur Genehmigung vorzulegen.
- An der Erstinformationsstelle für die Feuerwehr ist grundsätzlich ein doppelter Satz Laufkarten vorzuhalten.
- Die Laufkarten sind zusätzlich der Brandschutzdienststelle digital zur Verfügung zu stellen.
- Die Laufkarten sind vor Nässe, Verschmutzung und UV-Licht in geeigneter Weise zu schützen, etwa durch laminieren oder Druck auf Kunststoffolie.
- Für die Übereinstimmung der Laufkarten mit den tatsächlichen Gegebenheiten ist der Ersteller verantwortlich.
- Bei Veränderungen am Objekt oder an der Brandmeldeanlage sind die Laufkarten unaufgefordert und unverzüglich zu aktualisieren.
- **Ausführungsbeispiele für Laufkarten sind auf den folgenden Seiten zu sehen.**
  - *Automatische Melder*
  - *Nichtautomatische Melder*
  - *Sprinklergruppen*
  - *Verdeckte automatische Melder*
  - *Linien-/Flächenmelder*

<b>Meldergruppe:</b> 12	<b>Gebäude:</b> Verwaltung	<b>Geschoss/Flur:</b> 1. Obergeschoss	<b>Raum:</b> 100 Halle	<b>Melderanzahl:</b> 5	<b>Melderart:</b> Rauch-/ Wärmemelder	<b>Bemerkungen:</b>
----------------------------	-------------------------------	--	---------------------------	---------------------------	---	---------------------

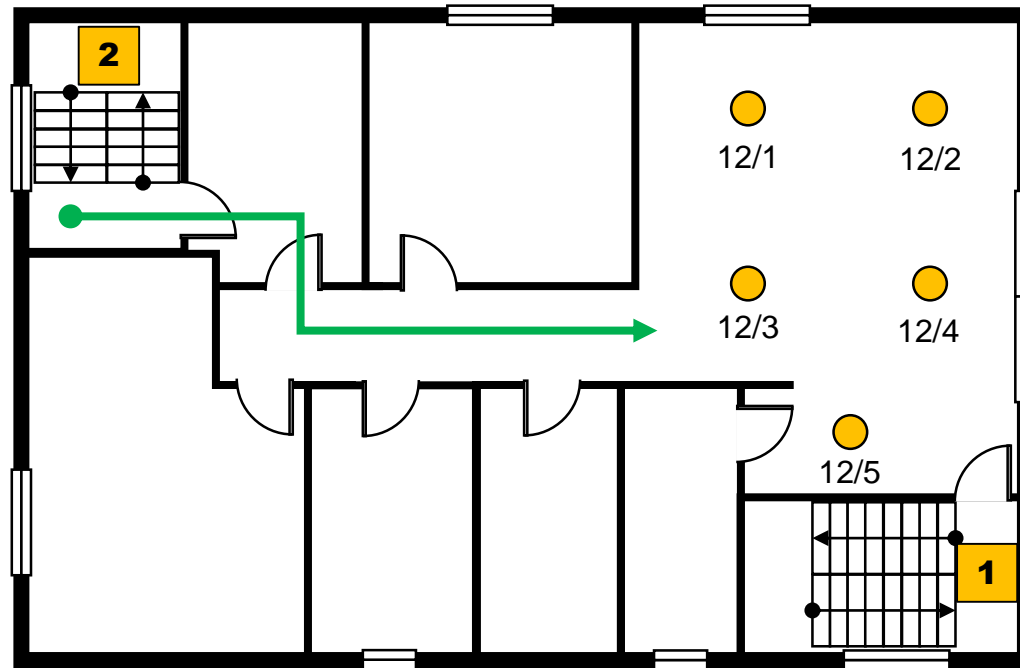
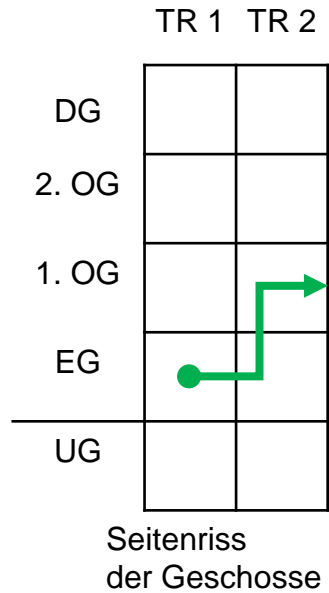
## Legende

-  Feuerwehruzugang
-  Einsatzweg
-  Standort
-  Blitzleuchte
-  FSD Feuerwehrschlüsseldepot
-  FSE Freischaltelement
-  FAT Feuerwehranzeigetableau
-  FBF Feuerwehrbedienfeld
-  1 Treppenraum



	TR 1	TR 2
DG		
2. OG		
1. OG		
EG	●	→
UG		

Meldergruppe:	Gebäude:	Geschoss/Flur:	Raum:	Melderanzahl:	Melderart:	Bemerkungen:
12	Verwaltung	1. Obergeschoss	100 Halle	5	Rauch-/ Wärmemelder	



Grundriss 1. Obergeschoss

### Legende

→ Einsatzweg

● Standort

**1** Treppenraum

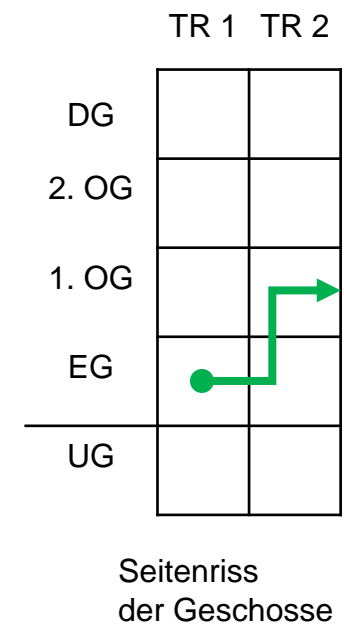
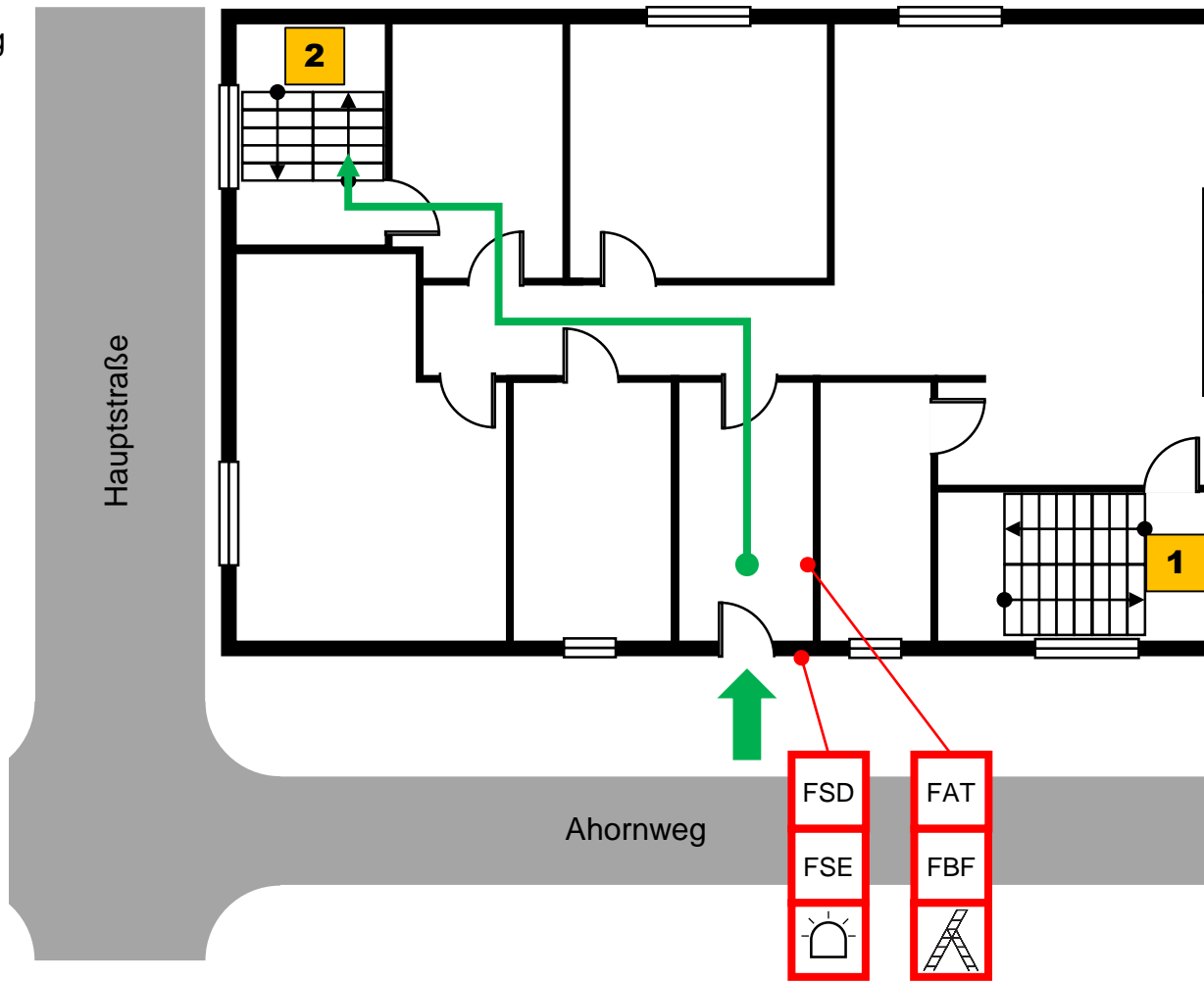
● Automatischer Melder  
Meldergruppen- und  
Meldernummer

12/1

Meldergruppe:	Gebäude:	Geschoss/Flur:	Raum:	Melderanzahl:	Melderart:	Bemerkungen:
16	Verwaltung	1. Obergeschoss	104 Büro	2	Rauchmelder	Melder in der Zwischendecke

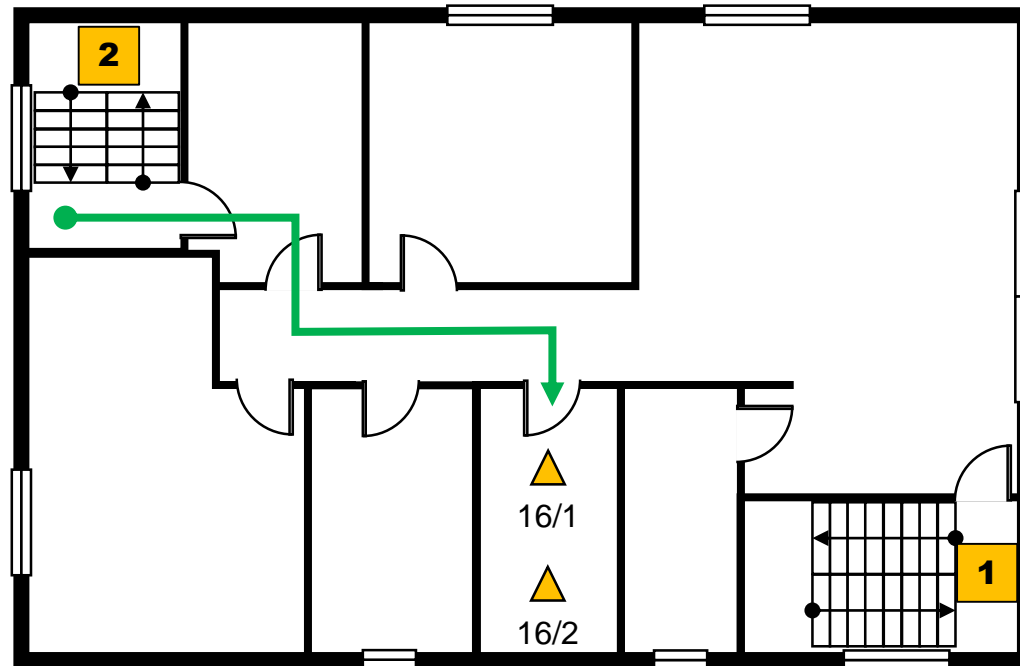
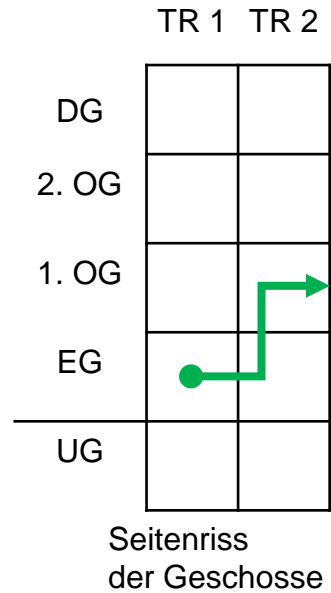
### Legende

-  Feuerwehruzugang
-  Einsatzweg
-  Standort
-  Blitzleuchte
-  FSD Feuerwehr-Schlüsseldepot
-  FSE Freischaltelement
-  FAT Feuerwehr-Anzeigetableau
-  FBF Feuerwehr-Bedienfeld
-  Feuerwehr-Erkundungsleiter
-  1 Treppenraum



Grundriss Erdgeschoss

Meldergruppe:	Gebäude:	Geschoss/Flur:	Raum:	Melderanzahl:	Melderart:	Bemerkungen:
16	Verwaltung	1. Obergeschoss	104 Büro	2	Rauchmelder	Melder in der Zwischendecke



Grundriss 1. Obergeschoss

### Legende

→ Einsatzweg


● Standort

1 Treppenraum

▲ Automatischer Melder in der Zwischendecke  
Meldergruppen- und Meldernummer  
16/1

Meldergruppe:	Gebäude:	Geschoss/Flur:	Raum:	Melderanzahl:	Melderart:	Bemerkungen:
2	Verwaltung	Untergeschoss bis Dachgeschoss	Treppenraum 2	5	Druckknopfmelder	


### Legende


 Feuerwehrzugang


 Einsatzweg


 Standort

 Blitzleuchte

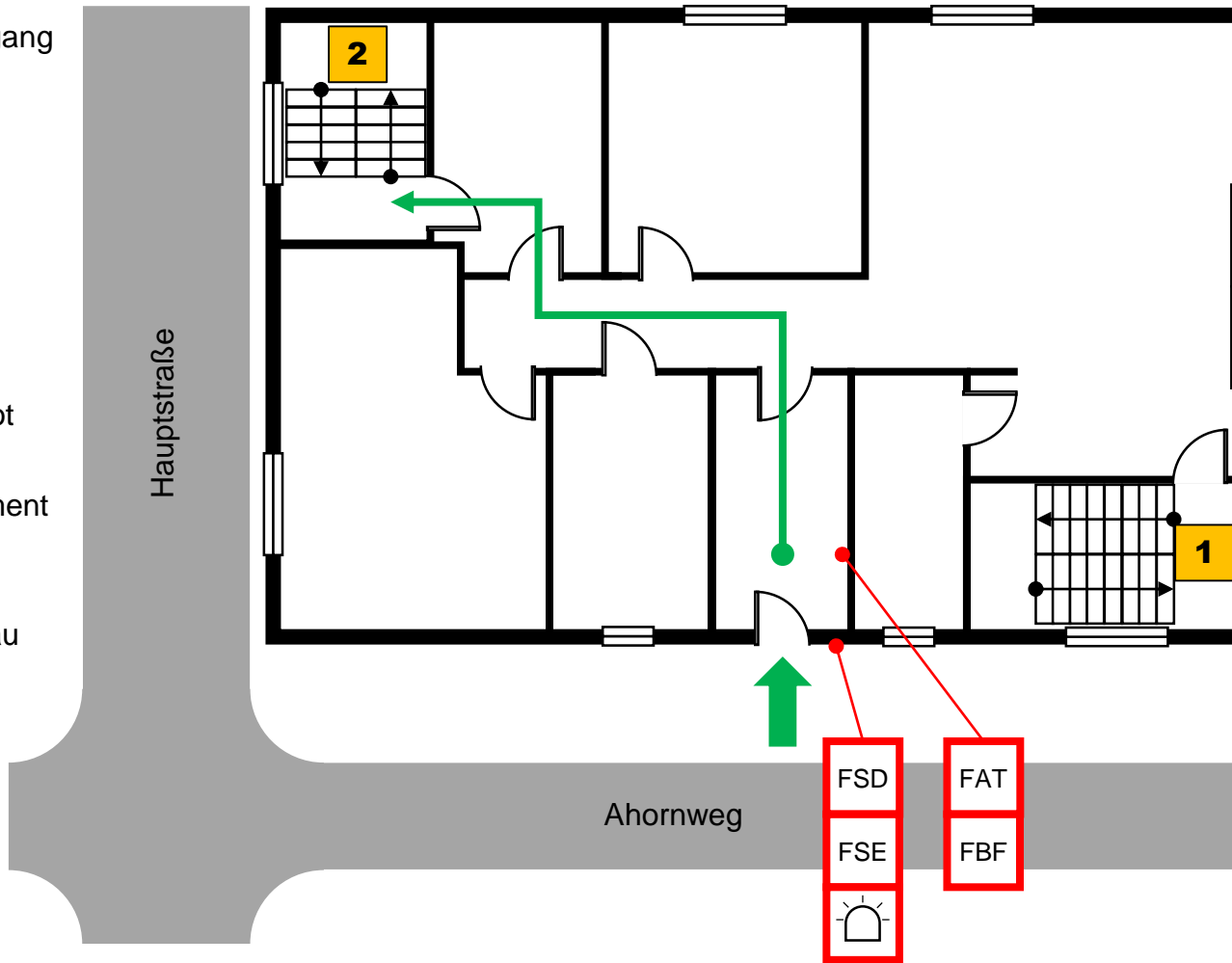
 FSD Feuerwehr-Schlüsseldepot

 FSE Freischaltelement







 FAT Feuerwehr-Anzeigetableau

 FBF Feuerwehr-Bedienfeld

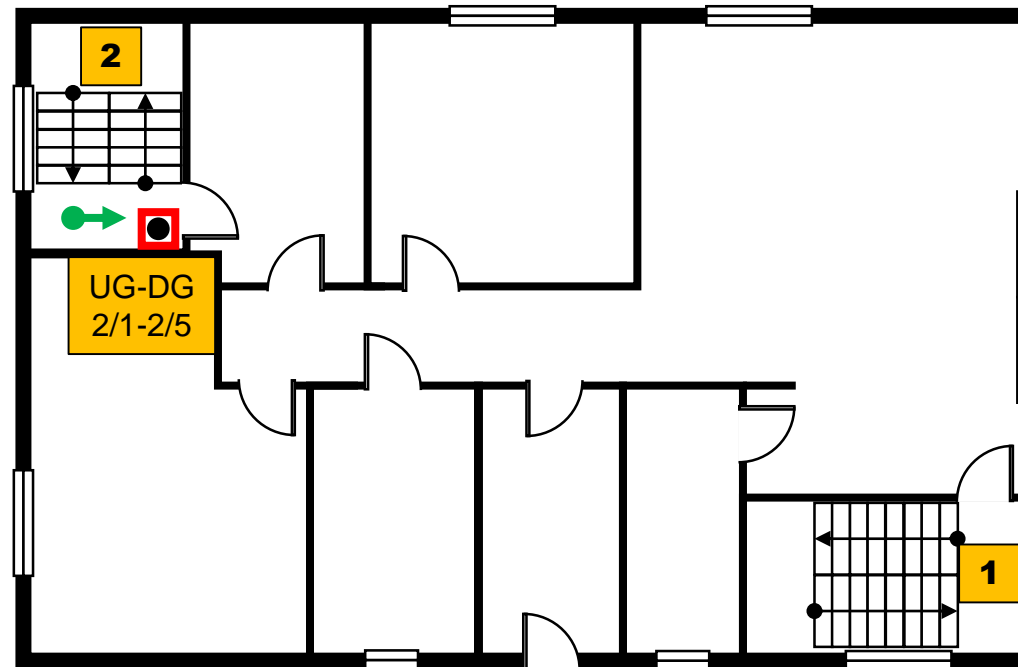
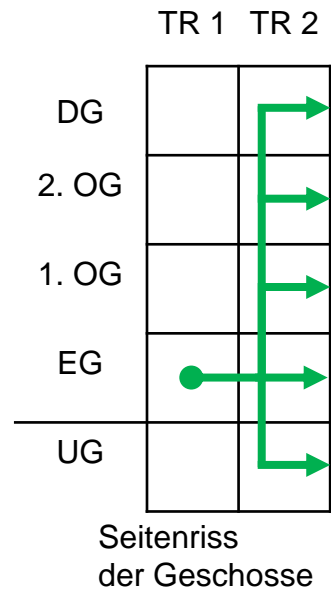
 1 Treppenraum



TR 1 TR 2

	TR 1	TR 2
DG		
2. OG		
1. OG		
EG		
UG		

Meldergruppe:	Gebäude:	Geschoss/Flur:	Raum:	Melderanzahl:	Melderart:	Bemerkungen:
2	Verwaltung	Untergeschoss bis Dachgeschoss	Treppenraum 2	5	Druckknopfmelder	



Grundriss 1. Obergeschoss

### Legende

→ Einsatzweg


● Standort


**1** Treppenraum

**2/1** Nichtautomatischer Melder  
Meldergruppen- und  
Meldernummer

Meldergruppe:	Gebäude:	Geschoss/Flur:	Raum:	Melderanzahl:	Melderart:	Bemerkungen:
132	Produktion	Erdgeschoss	Elektro-Unterverteilung	1	Rauchansaug-system	<b>Achtung!</b> Elektrische Spannung


### Legende

 Feuerwehrzugang


 Einsatzweg


 Standort

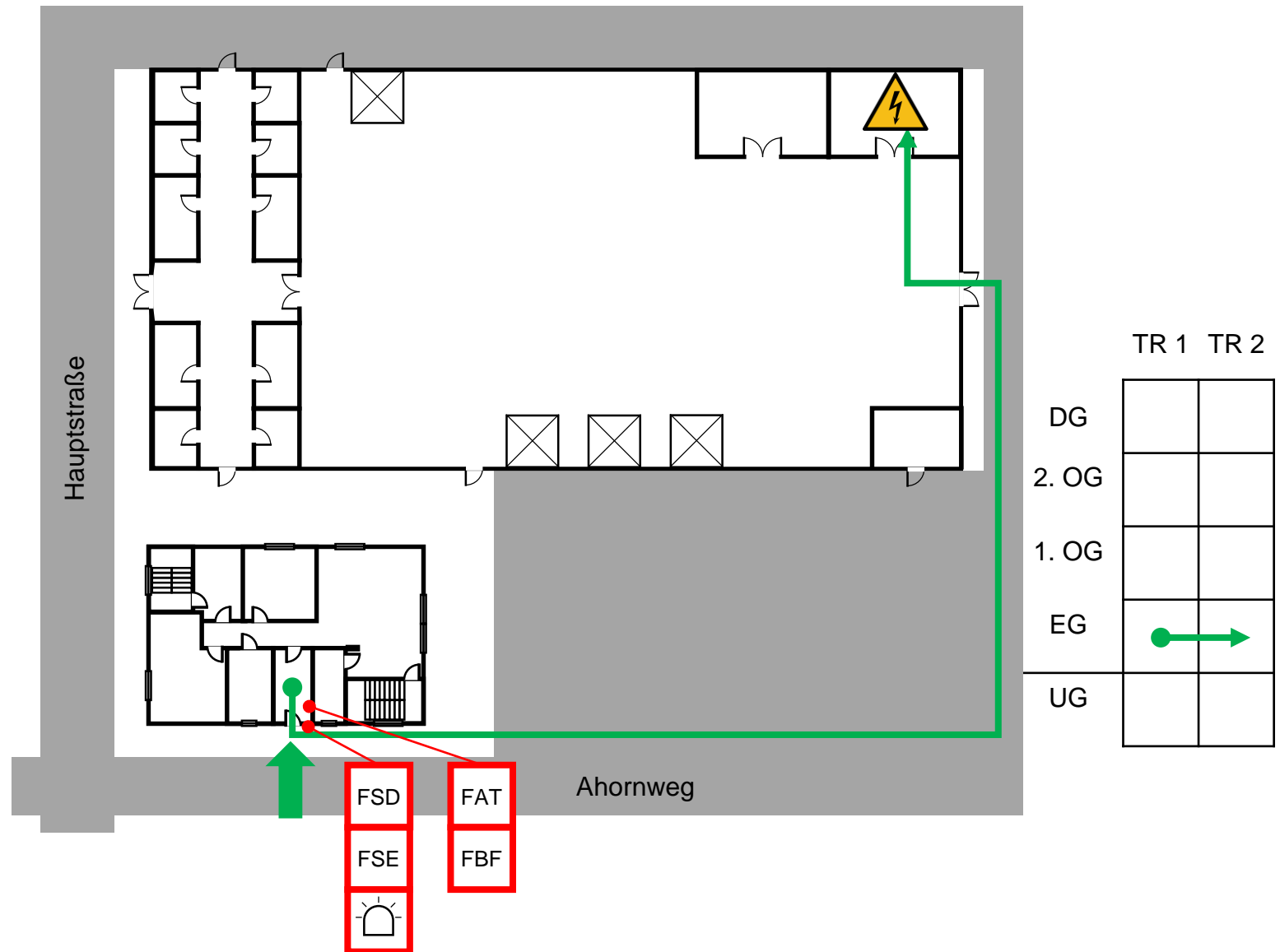
 Blitzleuchte

 FSD Feuerwehr-Schlüsseldepot

 FSE Freischaltelement

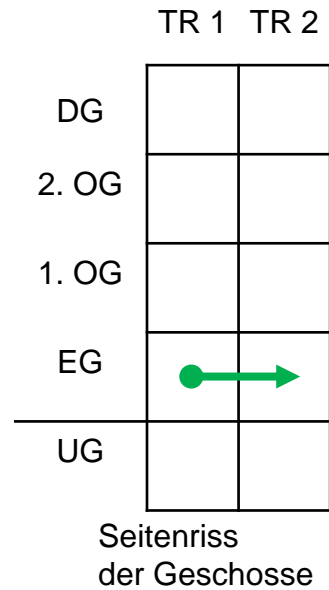
 FAT Feuerwehr-Anzeigetableau

 FBF Feuerwehr-Bedienfeld






Meldergruppe:	Gebäude:	Geschoss/Flur:	Raum:	Melderanzahl:	Melderart:	Bemerkungen:
132	Produktion	Erdgeschoss	Elektro- Unterverteilung	1	Rauchansaug- system	<b>Achtung!</b> Elektrische Spannung

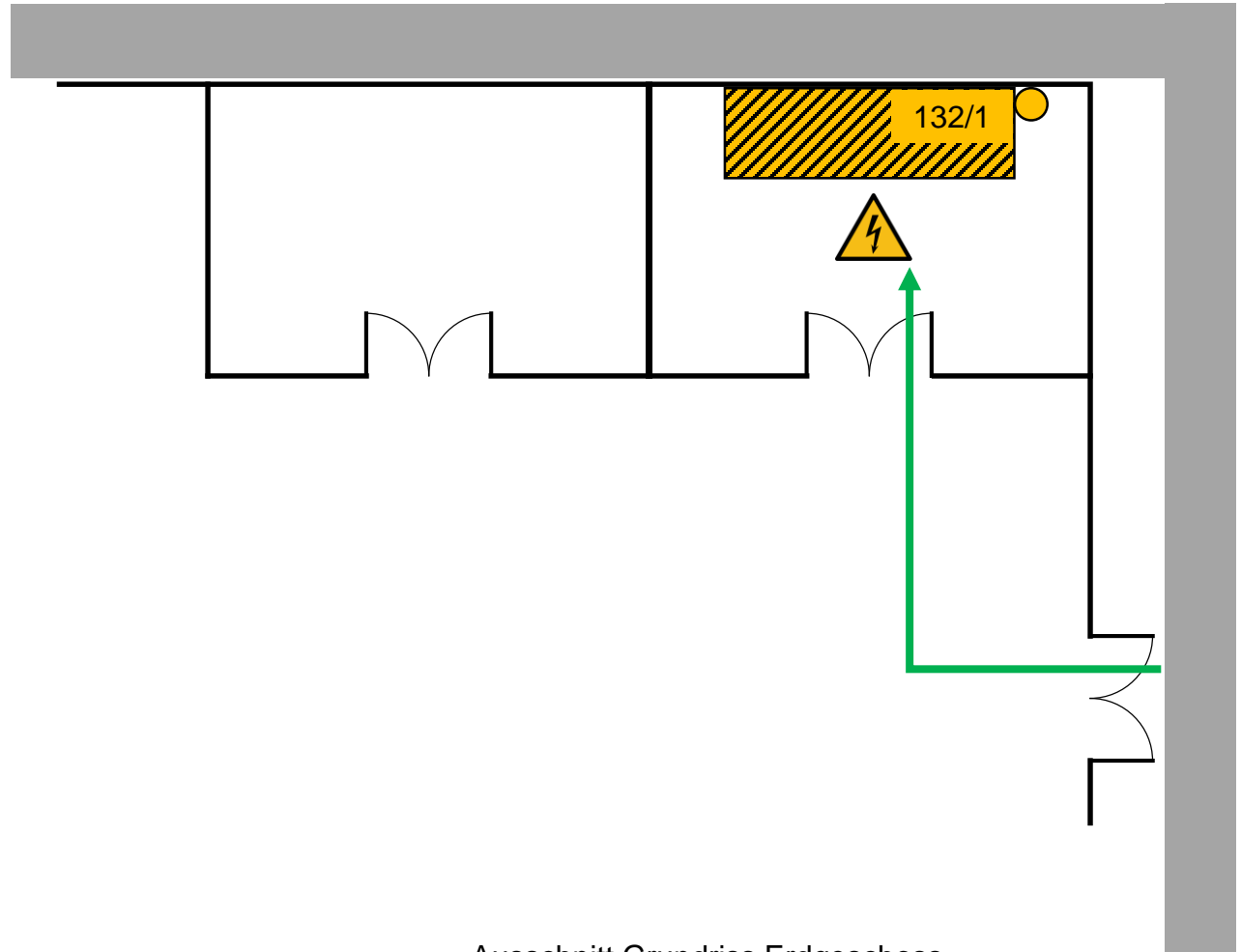


### Legende

→ Einsatzweg

● Standort

 Überwachungsbereich  
Rauchansaugsystem



Ausschnitt Grundriss Erdgeschoss

<b>Meldergruppe:</b> 48	<b>Gebäude:</b> Produktion	<b>Geschoss/Flur:</b> Erdgeschoss	<b>Raum:</b> Lager	<b>Melderanzahl:</b> 1	<b>Melderart:</b> Sprinklergruppe 2	<b>Bemerkungen:</b>
----------------------------	-------------------------------	--------------------------------------	-----------------------	---------------------------	--	---------------------

## Legende



## Feuerwehruzugang



## Einsatzweg



## Standort



## Blitzleuchte



# Feuerwehr- Schlüsseldepot



## Freischaltelement



## Feuerwehr- Anzeigetableau



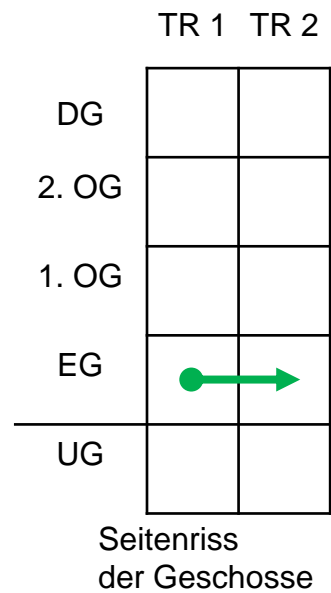
Feuerwehr-  
Bedienfeld



## Sprinklerzentrale




<b>Meldergruppe:</b> 48	<b>Gebäude:</b> Produktion	<b>Geschoss/Flur:</b> Erdgeschoss	<b>Raum:</b> Lager	<b>Melderanzahl:</b> 1	<b>Melderart:</b> Sprinklergruppe 2	<b>Bemerkungen:</b>
----------------------------	-------------------------------	--------------------------------------	-----------------------	---------------------------	--	---------------------



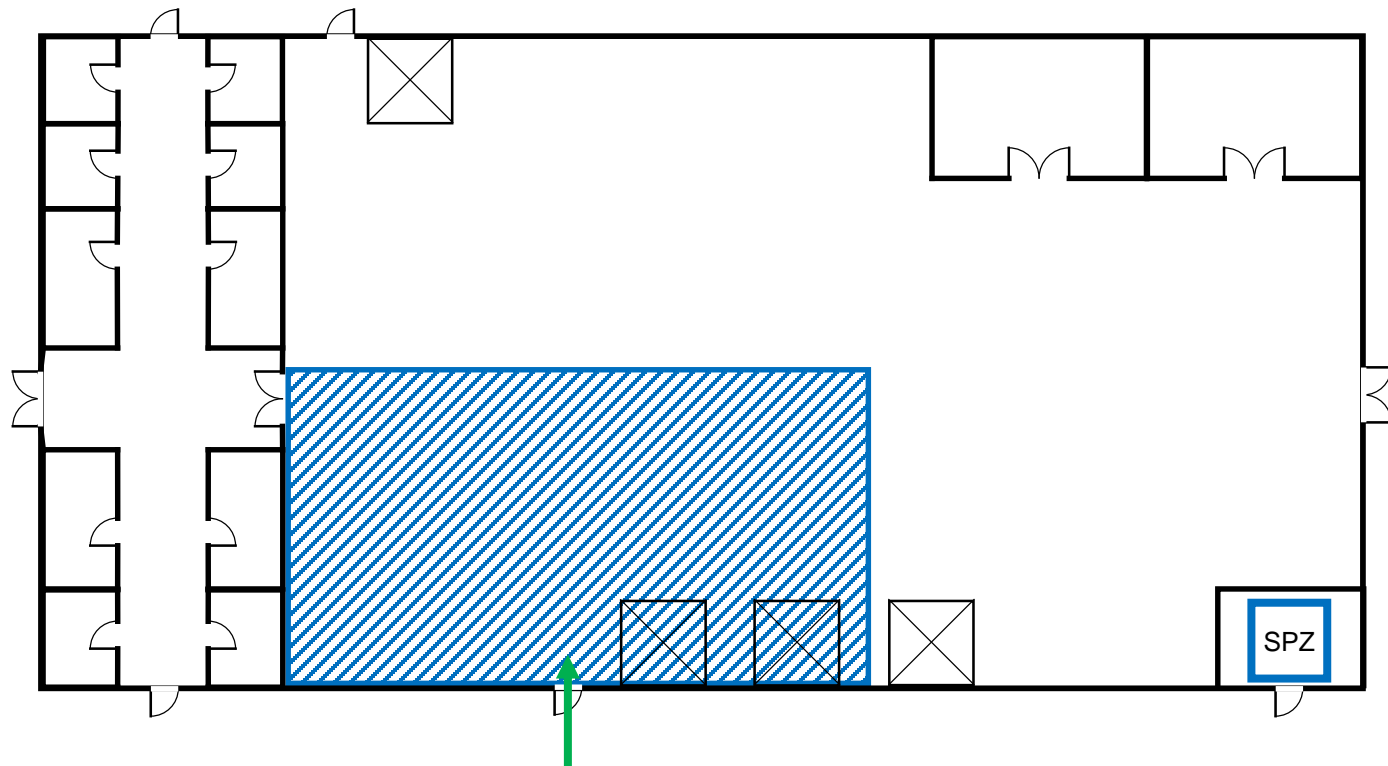
### Legende

→ Einsatzweg

● Standort

 Löschbereich  
Sprinklergruppe 2

 SPZ Sprinklerzentrale



Ausschnitt Grundriss Erdgeschoss